

Описание

MS00802540 – СВЧ усилитель мощности диапазона частот 0,8 – 2,5 ГГц с выходной мощностью не менее 40 Вт, коэффициентом усиления 56 дБ и неравномерностью коэффициента усиления ± 1.5 дБ. MS00802540 построен на основе современной GaN технологии и обеспечивает высокую надежность и стабильность параметров. Герметичная конструкция обеспечивает работу в условиях воздействия различных ВВФ.



Основные особенности:

- Выходная мощность 40 Вт
- Малые габариты и масса
- Цифровое 5-разрядное управление усилением (0.5дБ – 17.6дБ)
- Встроенный детектор выходной мощности
- Встроенный скоростной модулятор питания (300 нс)
- Температурная компенсация усиления
- Высокая надежность и стойкость к ВВФ

Применение:

- Телекоммуникационные системы
- Измерительное оборудование
- Широкополосная радиотелетметрия
- Системы связи
- Волоконная оптика

Электрические параметры @ T=25°C, VDC = +27 В, Z_s=Z_L=50 Ом

Параметры	Обозначение	Мин.	Тип.	Макс.	Ед. изм.
Рабочий диапазон частот	BW	0.8		2.5	ГГц
Выходная мощность при P _{вх} =0 dBm	P _{0dBm}	40	55		Вт
Коэффициент усиления в линейном режиме	G _{ss}	48	56	58	дБ
Неравномерность АЧХ	ΔG		±1.0	±1.5	дБ
КСВН вход / выход	VSWR In/Out		1.3 / 1.5	2.0 / 2.0	
Напряжение питания	VDC	26	27	30	В
Потребляемый ток @ P _{sat}	I _{DD}			6	А

Параметры конструкции

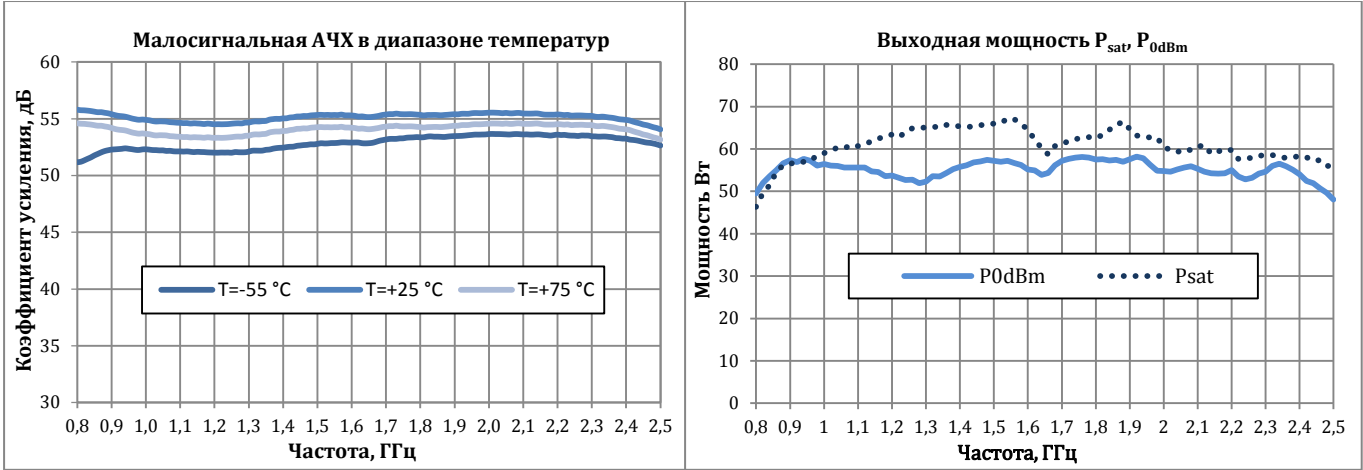
Параметры	Значения	Ед.изм.	Огранич.
Габаритные размеры	187.7 x 75.4 x 23	мм	Макс.
Масса	0.62	кг	Макс.
СВЧ соединители	SMA (f)		
Вводы питания, модуляции, управления	X1: Harwin M80-5101022		
	X2 : Harwin M80-5T10222M2-01-331-01-331		
Охлаждение	Внешний теплоотвод		

Условия эксплуатации

Параметры	Обозн.	Мин.	Тип.	Макс.	Ед.изм.
Температура эксплуатации	T _a	-40		+60	°С
Диапазон температур транспортирования	T _c	-55		+75	°С
Температура хранения	T _{stg}	-65		+85	°С
Относительная влажность	RH			98	%

Типовые характеристики

При $T=25^{\circ}\text{C}$, $Z_s=Z_L=50\ \text{Ом}$



Вводы питания, управления и модуляции

Соединитель	Номер вывода	Обозначение	Описание
X1 Harwin M80-5101022	1	8	Ввод управления разрядом аттенюатора 8 dB
	2	4	Ввод управления разрядом аттенюатора 4 dB
	3	2	Ввод управления разрядом аттенюатора 2 dB
	4	1	Ввод управления разрядом аттенюатора 1 dB
	5	0.5	Ввод управления разрядом аттенюатора 0.5 dB
	6	DOUT	Выход детектора контроля выходной мощности
	7,10	G	Общий
	8	T	Датчик температуры @10мВ/°C
	9	Mod	Модуляция
X2 Harwin M80-5T10222M2-01- 331-01-331	A	+27	Напряжение питания (+26... +30VDC)
	B	G(-27)	Общий
	1,2	N/C	Не используется

Габаритный чертеж (Все размеры в миллиметрах)

